

KEYGEN
开景基因

产品目录

PRODUCT CATALOG

北京开景基因技术有限公司
Beijing KeyGen Gene Technology Co Ltd



工业级体外诊断原料专业供应商

KEYGEN
开景基因

北京开景基因技术有限公司是专业从事体外诊断试剂原料研发、生产及销售于一体的生物技术服务公司,为体外诊断试剂生产商提供优质的抗原、抗体原料及技术服务。我们提供的原料均经过精挑细选,多个厂家充分验证,单批次产量高,批间稳定。同时北京开景基因热衷于协助工业客户快速完成项目研发、转化及转产过程。自产主营生物原料涉及传染病系列、肿瘤系列、感染系列、心肌系列、肝纤系列、早产系列、甲功系列、肾功系列、细胞因子系列、糖尿病等抗原、抗体原料。

Beijing King Gene Technology Co., Ltd. is a biotechnology service provider specialized in the research, production, and sales of in-vitro diagnostic (IVD) reagents raw materials, such as high-quality antigens and antibodies for IVD manufacturing. With a high production capacity and low CV across batches, our products are chosen and verified by many reputable IVD manufacturers. Our company is an enthusiastic partner to industrial customers, assisting in the quick completion of research projects and the subsequent efforts of transforming research results into actual production capacity. Our in-house production capacity can support researchers and manufacturers in directions such as infectious diseases, tumor, infection, myocardium, liver fibrosis, premature delivery, thyroid, kidneys, cytokines and diabetes.

优势原料供应 涵盖多个领域

诊断试剂行业原料

生物及化学制药行业原料

CONTENTS 目录

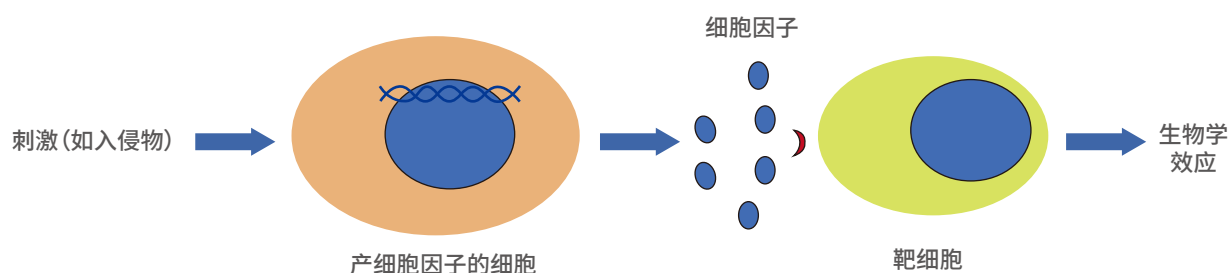
01 细胞因子系列	01
02 传染病系列	02
03 肿瘤标记物系列	04
04 感染系列	06
05 心脏标志物系列	07
06 甲功激素系列	08
07 糖尿病系列	10
08 肝纤维化系列	10
09 胃功能系列	11
10 脑损伤系列	12
11 生育系列	12
12 肾功系列	13
13 早产预测系列	13
14 自免系列	13
15 生化原料系列	14
16 化学发光底物液	14
17 抗原标准品原料系列	15
18 新冠检测系列	18

01 细胞因子系列

产品简介 / Product introduction

细胞因子是一类具有广泛生物学活性的可溶性信号蛋白。几乎所有的有核细胞，尤其是免疫细胞（如单核、巨噬细胞、T细胞、B细胞、NK细胞等）或白细胞，都会响应特殊刺激（如抗原刺激、紫外线、热休克或其他形式的应激诱导剂）而分泌细胞因子。

细胞因子是负责免疫系统中大多数生物效应的激素信使，例如细胞介导的免疫和过敏型反应。尽管细胞因子数量众多，但在功能上可分为两组：促炎细胞因子和可以促进过敏反应的抗炎细胞因子。促炎因子：主要由Th1细胞产生，促使炎症加剧，大量炎症疾病，如感染、呼吸道疾病、加剧、抑郁症、肿瘤的发生与转移都有促炎因子相关。抗炎因子：主要由Th2细胞产生，具有免疫抑制的作用。往往与过敏、自身免疫病息息相关。



产品列表 / Product list

货号 No.	克隆号	项目 Project	产品名称 Product Name	类别 Category	推荐平台 Recommended Platform	推荐方法 Method	推荐用途 Use
BXC028	GR1044	TNF-a	肿瘤坏死因子a	mAb	ELISA,CLIA,GC	夹心法	包被
BXC029	GR1045		肿瘤坏死因子a	mAb	ELISA,CLIA,GC		标记
BXC017	GR1060	IL-1 β	白介素1 β 抗体 (IL-1 β)	mAb	ELISA,CLIA,CG	夹心法	包被
BXC018	GR1061		白介素1 β 抗体 (IL-1 β)	mAb	ELISA,CLIA,CG		标记
BXC007	GR1062	IL-2	白介素2 抗体 (IL-2)	mAb	ELISA,CLIA,GC	夹心法	包被
BXC008	GR1063		白介素2 抗体 (IL-2)	mAb	ELISA,CLIA,GC		标记
BXC045	GR1064	IL-2R	白介素2R 抗体 (IL-2R)	mAb	ELISA,CLIA,CG	夹心法	包被
BXC046	GR1065		白介素2R 抗体 (IL-2R)	mAb	ELISA,CLIA,CG		标记
BXC009	GR1066	IL-4	白介素4 抗体 (IL-4)	mAb	ELISA,CLIA,GC	夹心法	包被
BXC010	GR1067		白介素4 抗体 (IL-4)	mAb	ELISA,CLIA,GC		标记
BXC011	GR1068	IL-5	白介素5 抗体 (IL-5)	mAb	ELISA,CLIA,CG	夹心法	包被
BXC012	GR1069		白介素5 抗体 (IL-5)	mAb	ELISA,CLIA,CG		标记
BXC005	GR1022	IL-6	白介素6 抗体 (IL-6)	mAb	ELISA,CLIA,CG	夹心法	包被
BXC006	GR1023		白介素6 抗体 (IL-6)	mAb	ELISA,CLIA,CG		标记
BXC057	GR1028		白介素6 抗体 (IL-6)	mAb	ELISA,CLIA,CG		包被
BXC058	GR1029		白介素6 抗体 (IL-6)	mAb	ELISA,CLIA,CG		标记
BXC013	GR1070	IL-8	白介素8 抗体 (IL-8)	mAb	ELISA,CLIA,GC	夹心法	包被
BXC014	GR1071		白介素8 抗体 (IL-8)	mAb	ELISA,CLIA,GC		标记

货号 No.	克隆号	项目 Project	产品名称 Product Name	类别 Category	推荐平台 Recommended Platform	推荐方法 Method	推荐用途 Use
BXC047	GR1072	IL-10	白介素10 抗体 (IL-10)	mAb	ELISA,CLIA,CG	夹心法	包被
BXC048	GR1073		白介素10 抗体 (IL-10)	mAb	ELISA,CLIA,CG		标记
BXC049	GR1074	IL-17A	白介素17 抗体 (IL-17A)	mAb	ELISA,CLIA,GC	夹心法	包被
BXC050	GR1075		白介素17 抗体 (IL-17A)	mAb	ELISA,CLIA,GC		标记
BXC051	GR1076	IL-12P70	白介素12P70 抗体 (IL-12P70)	mAb	ELISA,CLIA,CG	夹心法	包被
BXC052	GR1077		白介素12P70 抗体 (IL-12P70)	mAb	ELISA,CLIA,CG		标记
BXC053	GR1078	IL-15	白介素15 抗体 (IL-15)	mAb	ELISA,CLIA,GC	夹心法	包被
BXC054	GR1079		白介素15 抗体 (IL-15)	mAb	ELISA,CLIA,GC		标记
BXC055	GR1080	IL-22	白介素22 抗体 (IL-22)	mAb	ELISA,CLIA,CG	夹心法	包被
BXC056	GR1081		白介素22 抗体 (IL-22)	mAb	ELISA,CLIA,CG		标记

02 传染病系列

Infectious Disease

产品简介 / Product introduction

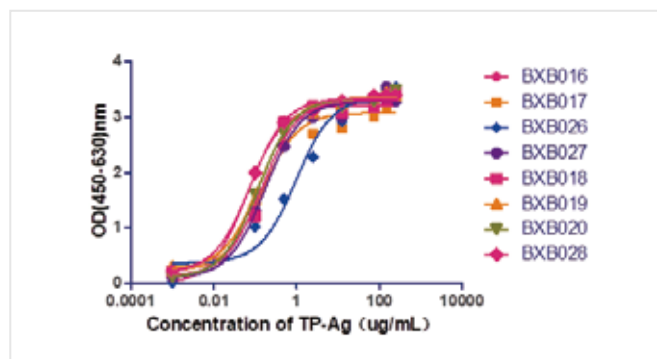
传染病指的是各政府在其传染病防治法规内, 条列出特定项目的传染病发生时, 医师或医疗机构需向卫生主管机关报告, 并依照法律的规定进行治疗甚至隔离等措施。被列为法定传染患者通常是具传播速度快、病情严重、致死率高等特性。

丙型肝炎病毒 (HCV) 核心抗原检测是新近发展的一种HCV感染的检测方法。由于感染HCV后, HCV核心抗原出现较早, 且与血清中HCV RNA载量呈正相关, 并在HCV感染治愈或康复后消失, 因此, 可作为HCV感染的早期诊断、献血员筛查、慢性HCV感染诊断、高危人群监测、免疫功能障碍患者的HCV感染诊断、鉴别既往感染抑或现症感染, 并可用于抗病毒疗效的预测和监测。

梅毒 (syphilis) 是一种全球分布的系统性传播疾病, 它的病原体是苍白密螺旋体 (*Treponema pallidum*, TP) (又称梅毒螺旋体), 当人体感染梅毒螺旋体后4周~10周, 一方面对感染损伤的局部组织及TP表面释放的心磷脂类物质发生免疫应答, 产生非特异性抗心磷脂类抗体(反应素); 另一方面对TP的外膜脂蛋白、外膜鞘蛋白等抗原发生免疫应答, 产生抗梅毒螺旋体抗原的特异性抗体。抗梅毒螺旋体抗原的特异性抗体主要用于疾病诊断, 自动化程度高, 是为当前梅毒筛查的主要手段。

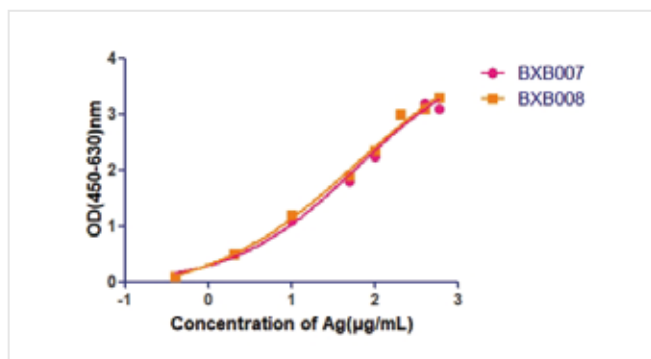
抗原抗体结合曲线

不同克隆抗体和TP-Ag结合活性



HCV抗原抗体结合曲线

不同克隆抗体和HCV结合活性



产品列表 / Product list

货号 No.	克隆号	项目 Project	产品名称 Product Name	类别 Category	推荐平台 Recommended Platform	推荐方法 Method	推荐用途 Use	
BXB001	CRB002	HBV	乙肝病毒表面抗体 (HBsAb)	mAb	ELISA,CLIA,CG	夹心法	包被	
BXB002	CRB003		乙肝病毒表面抗体 (HBsAb)	mAb	ELISA,CLIA,CG		标记	
BXB003	CRB004		乙肝病毒表面抗原 (HBsAg)	rAg	ELISA,CLIA,CG	夹心法	包被	
BXB004	CRB005		乙肝病毒核心抗体 (HBcAb)	mAb	ELISA,CLIA			
BXB038	CRB013		乙肝病毒核心抗原 (HBcAg)	rAg	ELISA,CLIA			
BXB005	CRB010		乙肝病毒前S1抗体 (HBV pre-S1)	mAb	ELISA,CLIA,	夹心法	包被	
BXB006	CRB011		乙肝病毒前S1抗体 (HBV pre-S1)	mAb	ELISA,CLIA,		标记	
BXB007	CRB020	HCV	丙肝病毒嵌合抗原 (HCV core + NS3)	rAg	ELISA,CLIA,CG	夹心法	包被	
BXB008	CRB022		丙肝病毒嵌合抗原 (HCV core + NS3)	rAg	ELISA, CLIA,CG		标记	
BXB055	CRB160		丙型肝炎病毒核心蛋白抗体	mAb	ELISA,CLIA,GC		包被	
BXB056	CRB161		丙型肝炎病毒核心蛋白抗体	mAb	ELISA,CLIA,GC		标记	
BXB009	CRB031	HIV	艾滋病病毒抗原-1 (HIV-1)	rAg	ELISA,CLIA,CG	夹心法	包被	
BXB010	CRB032		艾滋病病毒抗原-1 (HIV-1)	rAg	ELISA,CLIA		标记	
BXB011	CRB033		艾滋病病毒抗原-2 (HIV-2)	rAg	ELISA,CLIA,CG	夹心法	包被	
BXB012	CRB034		艾滋病病毒抗原-2 (HIV-2)	rAg	ELISA,CLIA,CG		标记	
BXB013	CRB035		艾滋病病毒1+2混合抗原 (HIV-1+2)	rAg	ELISA,CLIA,CG		标记	
BXB014	CRB036		艾滋病病毒P24抗体 (HIV-P24)	mAb	ELISA,CLIA	夹心法	包被	
BXB015	CRB037		艾滋病病毒P24抗体 (HIV-P24)	mAb	ELISA,CLIA		标记	
BXB036	CRB038		艾滋病病毒抗原-O (HIV-O)	rAg	ELISA,CLIA,CG		包被	
BXB037	CRB039		艾滋病病毒抗原-O (HIV-O)	rAg	ELISA,CLIA,CG		标记	
BXB016	CRB040		TP	梅毒嵌合抗原 (TP-15KD+17KD+47KD)	rAg	ELISA,CLIA,CG	夹心法	包被
BXB017	CRB041	梅毒嵌合抗原 (TP-15KD+17KD+47KD)		rAg	ELISA,CLIA,CG	标记		
BXB026	CRB071	梅毒嵌合抗原 (TP-15KD+17KD+47KD)		rAg	ELISA,CLIA,CG	夹心法		包被
BXB027	CRB072	梅毒嵌合抗原 (TP-15KD+17KD+47KD)		rAg	ELISA,CLIA,CG			标记
BXB018	CRB042	梅毒抗原 (TP-15KD)		rAg	ELISA,CLIA,CG	-		
BXB019	CRB043	梅毒抗原 (TP-17KD)		rAg	ELISA,CLIA,CG	-		
BXB020	CRB044	梅毒抗原 (TP-47KD)		rAg	ELISA,CLIA,CG	-		
BXB028	CRB073	梅毒抗原 (TP-47KD)		rAg	ELISA,CLIA,CG	-		
BXB023	CRB062	HTLV	人类T淋巴细胞白血病病毒抗原 (HTLV)	rAg	ELISA,CLIA	夹心法	包被	
BXB024	CRB063		人类T淋巴细胞白血病病毒抗原 (HTLV)	rAg	ELISA,CLIA		标记	
BXB057	CRB162	EV71	EV71病毒抗原(EV71病毒VP1重组抗原)	rAg	ELISA,CLIA,GC	捕获法	包被	
BXB058	CRB163		EV71病毒抗原(EV71病毒VP3重组抗原)	rAg	ELISA,CLIA,GC		包被	
BXB025	CRB070	EV71	肠病毒EV71 病毒	rAg	ELISA,CLIA,CG	捕获法	标记	
BXB026	CRB071		肠病毒EV71 抗体	rAb	ELISA,CLIA,CG		标记	

货号 No.	克隆号	项目 Project	产品名称 Product Name	类别 Category	推荐平台 Recommended Platform	推荐方法 Method	推荐用途 Use
BXB027	CRB082	FLUA	流感FLUA 抗体	mAb	ELISA,CG	夹心法	包被
BXB028	CRB084		流感FLUA 抗体	mAb	ELISA,CG		标记
BXB029	CRB085	FLUB	流感FLUB 抗体	mAb	ELISA,CG	夹心法	包被
BXB030	CRB086		流感FLUB 抗体	mAb	ELISA,CG		标记
BXB031	CRB092	CMV	巨细胞病毒抗原 (CMV)	rAg	ELISA,CLIA,CG	间接法	包被
BXB034	CRB113	TB	结核分枝杆菌相关 γ -干扰素抗体 (TB-IGRA)	mAb	ELISA,CLIA,CG	夹心法	包被
BXB035	CRB114		结核分枝杆菌相关 γ -干扰素抗体 (TB-IGRA)	mAb	ELISA,CLIA,CG		标记
BXB048	CRB153	EBOLA	埃博拉病毒重组抗原 (EBOLA)	rAg	ELISA, CG	间接法	
BXB049	CRB154		埃博拉病毒重组抗体 (EBOLA)	mAb		夹心法	包被
BXB050	CRB155		埃博拉病毒重组抗体 (EBOLA)	mAb			标记
BXB051	CRB156	HEV	戊型肝炎病毒1型, ORF2优势表位区段重组抗原	rAg	ELISA,CLIA,GC	间接法	包被
BXB052	CRB157		戊型肝炎病毒1型, ORF3优势表位区段重组抗原	rAg	ELISA,CLIA,GC	间接法	包被
BXB053	CRB158		戊型肝炎病毒4型, ORF2优势表位区段重组抗原	rAg	ELISA,CLIA,GC	间接法	包被
BXB054	CRB159		戊型肝炎病毒4型, ORF3优势表位区段重组抗原	rAg	ELISA,CLIA,GC	间接法	包被
BXB059	CRB164	NoVI	诺如病毒 (Norovirus) -I型单抗	mAb	ELISA,CLIA,GC	夹心法	包被
BXB060	CRB165		诺如病毒 (Norovirus) -I型单抗	mAb	ELISA,CLIA,GC		标记
BXB061	CRB166	NoV II	诺如病毒 (Norovirus) - II 型单抗	mAb	ELISA,CLIA,GC	夹心法	包被
BXB062	CRB167		诺如病毒 (Norovirus) - II 型单抗	mAb	ELISA,CLIA,GC		标记
BXB063	CRB168	Adenovirus	腺病毒Ad12 (3型) 重组抗原	rAg	ELISA,CLIA,GC	间接法	包被
BXB064	CRB169		腺病毒Ad11 (7型) 重组抗原	rAg	ELISA,CLIA,GC	间接法	包被
BXB065	CRB170	Ad41-1	41型腺病毒(Ad41)六邻体基因 (hexon) 重组抗原	rAg	ELISA,CLIA,GC	间接法	包被
BXB067	CRB172	MP	肺炎支原体 (MP) 抗原	rAg	ELISA,CLIA,GC	间接法	包被

免疫系列

Biochemical Raw Materials

03 肿瘤标记物系列

Tumor

产品简介 / Product introduction

据临床资料统计, 2000-2011年我国男性肿瘤发病率保持平稳 (年均0.2%增长), 女性肿瘤发病率快速上升 (年增长率2.2%), 目前全国恶性肿瘤发病率为270.59/10万, 死亡率为163.83/10万, 恶性肿瘤已成为我国死亡第一大原因。我国肿瘤5年生存率仅为37%, 远低于美国的67%, 造成该差异的部分原因在于中国肿瘤早期筛查诊断的普及率过低, 仅有10%的患者在肿瘤发作早期确诊, 而在美国约有38%。肿瘤的早期发现、早期诊断、早期治疗是临床肿瘤防治中的关键环节。

肿瘤标志物(TumorMarker, TM)指在恶性肿瘤发生和发展过程中,由肿瘤细胞合成分泌或是由机体对肿瘤细胞反应而产生和(或)升高的、可预示肿瘤存在的一类物质。存在于血液、体液、细胞或组织中。肿瘤标志物在肿瘤普查、诊断、判断预后和转归、评价治疗疗效和高危人群随访观察等方面都具有较大的实用价值。

HE4也称乳清酸性蛋白(whey acidicprotein, WAP)4-二硫化物核心域蛋白2,是Kirchhoff首次从人附睾上皮成功克隆出的一种分泌型糖蛋白。HE4 作为上皮性卵巢癌的肿瘤标志物已经被美国食品药品监督管理局(FDA)批准作为监测疾病进展及复发的标志物。在 I、II、III期卵巢癌患者中,HE4均有较好的灵敏度表现。93%的卵巢癌患者血浆中HE4过度表达。HE4在卵巢癌患者血清中的诊断灵敏度为82.5%,特异度为95%。

CA15-3是黏蛋白型糖蛋白Mucin-1抗原上的表位。存在于乳腺、肺、卵巢、胰腺等恶性的或正常的上皮细胞膜上,是乳腺癌相关抗原也是手术后随访,检测复发或转移的指标。

肿瘤标志物CA199是一种黏蛋白型的糖类蛋白,分布于正常胎儿胰腺,胆囊,肝,肠和正常成人胰腺,胆管上皮等处。CA199的异常升高一般是消化系统来源,如胰腺,肝胆,提示的疾病可能是恶性的,也可能是良性的。单独针对肿瘤来说,CA199对胰腺癌最敏感,阳性率约70%,其次是结直肠癌,阳性率45%,肝癌阳性率30%。

甲胎蛋白(α -fetoprotein, α FP或AFP)。甲胎蛋白是一种糖蛋白,主要由胎儿肝细胞及卵黄囊合成。甲胎蛋白由新生的幼稚肝细胞分泌,肝癌是尚未分化的肝细胞,当然能大量分泌甲胎蛋白。当肝细胞发生癌变时,恢复了产生这种蛋白质的功能,而且随着病情恶化它在血清中的含量会急剧增加,甲胎蛋白就成了诊断原发性肝癌的一个特异性临床指标。

血清CY21-1是非小细胞肺癌的首选肿瘤标志物之一,特别是鳞状细胞癌,具有辅助诊断价值。它也是重要预后评估指标,持续升高提示预后不良。在其他恶性肿瘤,如膀胱癌、食管癌、鼻咽癌、子宫颈癌等有不同程度的阳性率。在良性疾病中,如肝炎、肝硬化、胰腺炎、肺炎、肺结核等也有一定程度的升高。

产品列表 / Product list

货号 No.	克隆号	项目 Project	产品名称 Product Name	类别 Category	推荐平台 Recommended Platform	推荐方法 Method	推荐用途 Use
BXA001	ZL1001	HE4	人附睾蛋白4抗体(HE4)	mAb	ELISA,CLIA	夹心法	包被
BXA002	ZL1002		人附睾蛋白4抗体(HE4)	mAb	ELISA,CLIA		标记
BXA003	ZL1010	CA125	糖类抗原125抗体(CA125)	mAb	ELISA,CLIA	夹心法	包被
BXA004	ZL1011		糖类抗原125抗体(CA125)	mAb	ELISA,CLIA		标记
BXA005	ZL1020	CA153	糖类抗原15-3抗体(CA15-3)	mAb	ELISA,CLIA	夹心法	包被
BXA006	ZL1021		糖类抗原15-3抗体(CA15-3)	mAb	ELISA,CLIA		标记
BXA007	ZL1032	CA199	糖类抗原19-9抗体(CA19-9)	mAb	ELISA,CLIA	夹心法	包被
BXA008	ZL1033		糖类抗原19-9抗体(CA19-9)	mAb	ELISA,CLIA		标记
BXA011	ZL1050	CEA	癌胚抗原抗体(CEA)	mAb	ELISA,CLIA	夹心法	包被
BXA012	ZL1051		癌胚抗原抗体(CEA)	mAb	ELISA,CLIA		标记
BXA013	ZL1062	AFP	甲胎蛋白抗体(AFP)	mAb	ELISA,CLIA	夹心法	包被
BXA014	ZL1063		甲胎蛋白抗体(AFP)	mAb	ELISA,CLIA		标记
BXA015	ZL1075	FER	铁蛋白抗体(FER)	mAb	ELISA,CLIA	夹心法	包被
BXA016	ZL1076		铁蛋白抗体(FER)	mAb	ELISA,CLIA		标记

货号 No.	克隆号	项目 Project	产品名称 Product Name	类别 Category	推荐平台 Recommended Platform	推荐方法 Method	推荐用途 Use
BXA017	ZL1081	β2-MG	β2微球蛋白抗体 (β2-MG)	mAb	ELISA,CLIA	夹心法	包被
BXA018	ZL1086		β2微球蛋白抗体 (β2-MG)	mAb	ELISA,CLIA		标记
BXA019	ZL1096	EBV	鼻咽癌ZTA 抗原 (EBV-ZTA)	rAg	ELISA,CLIA	间接法	包被
BXA020	ZL1097		鼻咽癌EBNA抗原 (EBV-EBNA)	rAg	ELISA,CLIA		包被
BXA021	ZL1099		鼻咽癌VCA 抗原 (EBV-VCA)	rAg	ELISA,CLIA		包被
BXA022	ZL1101	Cy21-1	细胞角蛋白19片段抗体 (Cy21-1)	mAb	ELISA,CLIA	夹心法	包被
BXA023	ZL1102		细胞角蛋白19片段抗体 (Cy21-1)	mAb	ELISA,CLIA		标记
BXA024	ZL1103	VEGF	血管内皮生长因子抗体	mAb	ELISA,CLIA	夹心法	包被
BXA025	ZL1104		血管内皮生长因子抗体	mAb	ELISA,CLIA		标记
BXA027	ZL1106	DCP	异常凝血酶原抗体 (PIVKA-II)	mAb	ELISA,CLIA	夹心法	包被
BXA028	ZL1107		异常凝血酶原抗体 (PIVKA-II)	mAb	ELISA,CLIA		标记
BXA035	ZL1115	proGRP	胃泌素释放肽前体 ProGRP	mAb	ELISA,CLIA	夹心法	标记
BXA030	ZL1110		胃泌素释放肽前体 ProGRP	mAb	ELISA,CLIA		包被
BXA031	ZL1111	NSE	神经元特异性烯醇化酶	mAb	ELISA,CLIA	夹心法	包被
BXA032	ZL1112		神经元特异性烯醇化酶	mAb	ELISA,CLIA		标记
BXA033	ZL1113	CT	降钙素	mAb	ELISA,CLIA	夹心法	包被
BXA034	ZL1114		降钙素	mAb	ELISA,CLIA		标记
BXA036	ZL1116	CKL-6T	涎液化糖链抗原抗体	mAb	ELISA,CLIA	夹心法	包被
BXA037	ZL1117		涎液化糖链抗原抗体	mAb	ELISA,CLIA		标记

04 感染系列

Infection

产品简介 / Product introduction

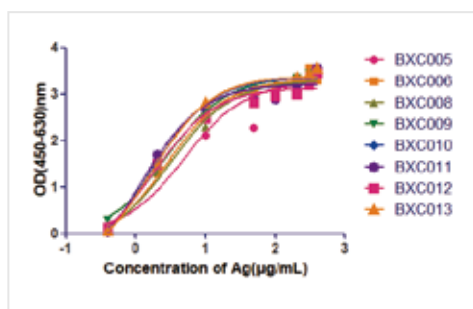
降钙素原 (PCT, procalcitonin) 是一种蛋白质, 当机体发生细菌、真菌、寄生虫感染以及脓毒症和多脏器功能衰竭时, 该蛋白质在血浆中的水平会升高。细菌内毒素在诱导降钙素原的过程中起了非常重要的作用。 PCT反映了全身炎症反应的活跃程度。影响PCT水平的因素包括被感染器官的大小和类型、细菌的种类、炎症的程度和免疫反应的状况。PCT是诊断和监测细菌性炎性的一个参数。PCT的测定可以预示为一个重要的参数来鉴别和诊断细菌/非细菌性感染和炎症。

白介素6 (interleukin-6, IL-6) 是一种来源广泛的多功能细胞因子, 是由212个氨基酸构成的糖蛋白, 正常情况下在血液和组织内含量很低, 生物、理化因素诱导活化的单核细胞、巨噬细胞、内皮细胞、表皮细胞、星状胶质细胞、成纤维细胞以及受IL-1、IL-2激活的T、B淋巴细胞均能释放大量的IL-6。目前有大量的证据表明IL-6作为一种炎症介质在动脉粥样硬化斑块的不稳定阶段发挥重要作用。

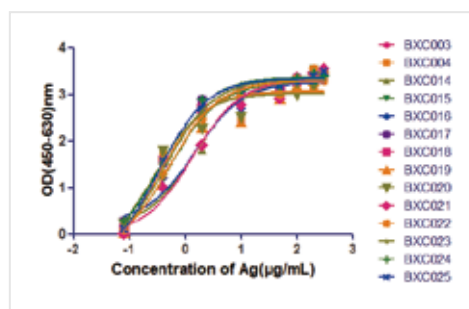
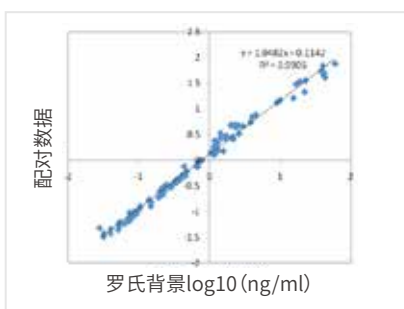
当机体发生急性颅脑损伤时, 促炎性细胞因子白介素1B (interleukin-1B, IL-1B) 首先被激活, 而后促使机体释放白介素6 (interleukin-6, IL-6) 和血小板活化因子等, 后者又正反馈于单核巨噬细胞系统和多核粒细胞, 进一步产生更多的炎性介质如C反应蛋白(C-reactive protein, CRP)、白介素6等, 从而导致炎症级联反应, 加重脑水肿及神经元损伤。IL-6是比CRP产生还要早的炎症

介质,主要参与机体的炎症反应过程。由于急性感染时IL-6在血清中先于C反应蛋白出现,发达国家正逐步采用检测血中IL-6来观察病人尤其是新生儿感染。

IL-6抗原抗体反应曲线



PCT抗原抗体反应曲线



化学发光上,与ROCHE PCT试剂比较,相关性达到0.9905:

产品列表 / Product list

货号 No.	克隆号	项目 Project	产品名称 Product Name	类别 Category	推荐平台 Recommended Platform	推荐方法 Method	推荐用途 Use
BXC001	GR1005	CRP	C反应蛋白抗体(CRP)	mAb	ELISA,CLIA	夹心法	包被
BXC002	GR1006		C反应蛋白抗体(CRP)	mAb	ELISA,CLIA		标记
BXC003	GR1011	PCT	降钙素原抗体(PCT)	mAb	ELISA,CLIA	夹心法	包被
BXC004	GR1012		降钙素原抗体(PCT)	mAb	ELISA,CLIA		标记
BXC059	GR1030		降钙素原抗体(PCT)	mAb	ELISA,CLIA		包被
BXC060	GR1031		降钙素原抗体(PCT)	mAb	ELISA,CLIA		标记
BXC005	GR1022	IL-6	白介素6抗体(IL-6)	mAb	ELISA,CLIA	夹心法	包被
BXC006	GR1023		白介素6抗体(IL-6)	mAb	ELISA,CLIA		标记
BXC057	GR1028		白介素6抗体(IL-6)	mAb	ELISA,CLIA		包被
BXC058	GR1029		白介素6抗体(IL-6)	mAb	ELISA,CLIA		标记
BXC026	GR1042	SAA	血清淀粉样蛋白A(SAA)	mAb	ELISA,CLIA	夹心法	包被
BXC027	GR1043		血清淀粉样蛋白A(SAA)	mAb	ELISA,CLIA		标记
BXC030	GR1046	MxA	抗病毒蛋白A	mAb	ELISA,CLIA	夹心法	包被
BXC031	GR1047		抗病毒蛋白A	mAb	ELISA,CLIA		标记

05 心脏标志物系列

Cardiac Markers

产品简介 / Product introduction

N末端B型钠尿肽前体(NT-proBNP)是BNP前体(proBNP)经酶切后的裂解产物, proBNP在蛋白酶作用下裂解为NT-proBNP(氨基末端- proBNP或N端- proBNP)和B型钠尿肽(B-type Natriuretic Peptide, BNP), 两种多肽都释放进入血液循环。

NT-ProBNP用于心力衰竭患者的鉴别、用药指导、预后判断。N末端B型钠尿肽前体 (NT-proBNP) 是由心脏分泌通过心肌细胞拉伸进入血液循环的一种多肽。心脏首先合成proBNP (BNP前体)。proBNP在蛋白酶作用下裂解为NT-proBNP和BNP, 释放进入血液循环。有研究显示:心室功能障碍患者的NT-proBNP含量会升高, 而且含量与心衰的严重程度直接相关(NYHA, 纽约心脏协会分级)。心衰患者NT-proBNP的升高水平与死亡率的上升及重入院的风险性密切相关。有资料表明, NT-proBNP可用于指导心衰的治疗。

产品列表 / Product list

货号 No.	克隆号	项目 Project	产品名称 Product Name	类别 Category	推荐平台 Recommended Platform	推荐方法 Method	推荐用途 Use
BXE001	XZ1007	NT-ProBNP	N末端B型钠尿肽前体抗体 (NT-proBNP)	mAb	CLIA,CG	夹心法	包被
BXE002	XZ1008		N末端B型钠尿肽前体抗体 (NT-proBNP)	mAb	CLIA,CG		标记
BXE026	XZ1009		N末端B型钠尿肽前体抗体 (NT-proBNP)	mAb	CLIA,CG		包被
BXE028	XZ1011		N末端B型钠尿肽前体抗体 (NT-proBNP)	mAb	CLIA,CG		标记
BXE036	XZ1019		N末端B型钠尿肽前体抗体 (NT-proBNP)	羊多抗	CLIA,CG		-
BXE003	XZ1020	cTnI	肌钙蛋白I抗体 (cTnI)	mAb	CLIA,CG	夹心法	包被
BXE004	XZ1021		肌钙蛋白I抗体 (cTnI)	mAb	CLIA,CG		标记
BXE045	XZ1131		肌钙蛋白I抗体 (cTnI)	mAb	CLIA,CG		包被
BXE046	XZ1132		肌钙蛋白I抗体 (cTnI)	mAb	CLIA,CG		标记
BXE005	XZ1032	cTnT	肌钙蛋白T抗体 (cTnT)	mAb	CLIA,CG	夹心法	包被
BXE006	XZ1034		肌钙蛋白T抗体 (cTnT)	mAb	CLIA,CG		标记
BXE010	XZ1084	CK-MB	肌酸激酶同工酶抗体 (CK-MB)	mAb	CLIA,CG	夹心法	包被
BXE011	XZ1085		肌酸激酶同工酶抗体 (CK-MB)	mAb	CLIA,CG		标记
BXE007	XZ1067	MYO	人肌红蛋白抗体 (MYO)	mAb	CLIA,CG	夹心法	包被
BXE008	XZ1069		人肌红蛋白抗体 (MYO)	mAb	CLIA,CG		标记
BXE009	XZ1071	DIG	地高辛抗体 (DIG)	mAb	ELISA,CLIA,CG	竞争法	标记
BXE021	XZ1105	Lp-PLA2	人血浆脂蛋白磷脂酶A2(Lp-PLA2)抗体	mAb	CLIA,CG	夹心法	包被
BXE022	XZ1106		人血浆脂蛋白磷脂酶A2(Lp-PLA2) 抗体	mAb	CLIA,CG		标记
BXE024	XZ1120	D-Dimer	D-二聚体抗体	mAb	ELISA,CLIA,UPT	夹心法	包被
BXE025	XZ1121		D-二聚体抗体	mAb	ELISA,CLIA,UPT		标记
BXE027	XZ1123	CPP	和肽素 (CPP)-单抗	mAb	ELISA,CLIA,GC	夹心法	包被
BXE028	XZ1124	CPP	和肽素 (CPP)-单抗	mAb	ELISA,CLIA,GC		标记

06 甲功激素系列

产品简介 / Product introduction

甲状腺疾病是人体第二大内分泌系统疾病,主要症状包括甲状腺功能亢进症和甲状腺功能减退症等。在全世界范围内,甲状腺疾病患者人数超过3亿人。甲功五项,又称甲状腺功能五项检查,是评价甲状腺功能的常用指标。甲功五项包括总三碘甲状腺原氨酸(TT3)、游离三碘甲状腺原氨酸(FT3)、总甲状腺素(TT4)、游离甲状腺素(FT4)和促甲状腺素(TSH),更全面的是甲状腺功能9项检查,是对甲状腺功能以及免疫情况的检查,包括甲功五项和甲状腺球蛋白、甲状腺球蛋白抗体、甲状腺过氧化物酶抗体、促甲状腺激素受体抗体。

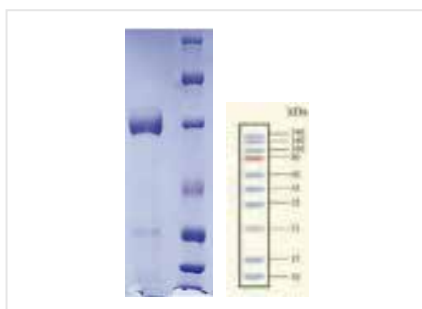
促甲状腺激素TSH, TSH是一种促进甲状腺激素合成的激素。它最大的特点是与FT3和FT4相反,即FT3/FT4越高, TSH越低。TSH是预示甲状腺功能的标志, TSH低,表示甲状腺激素分泌过多,提示身体即将发生甲亢。而TSH高,则表示体内甲状腺激素分泌过少,体内即将发生甲减。甲状腺过氧化物酶抗体TPOAb和甲状腺球蛋白抗体TGAb,这两项数值代表的是甲状腺抗体,这两项数值升高,表示患有桥本氏甲状腺炎。

人甲状腺过氧化物酶(hTPO)是甲状腺激素合成过程中重要的酶,它可以催化碘的氧化,最终产生关键的甲状腺激素T3和T4。hTPO是一种含有血红素辅基的膜结合糖蛋白。除了具有重要的生理学功能外, hTPO还有着重要的免疫学特性。

测定抗甲状腺过氧化物酶抗体对自身免疫性甲状腺疾病(AITD),包括慢性淋巴细胞性甲状腺炎、桥本甲状腺炎、甲状腺功能亢进症、原发性甲状腺功能减退症等,有辅助诊断、疗效考核价值。

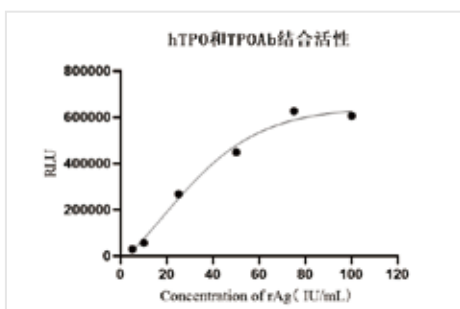
纯度验证

hTPO抗原 SDS-PAGE 电泳图



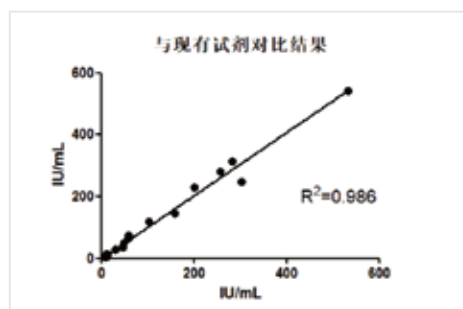
亲和力验证

重组hTPO抗原与 TPO抗体的亲和力测定结果



性能验证结果

(磁微粒化学发光免疫分析法)



产品列表 / Product list

货号 No.	克隆号	项目 Project	产品名称 Product Name	类别 Category	推荐平台 Recommended Platform	推荐方法 Method	推荐用途 Use
BXG001	JG1020	TG	甲状腺球蛋白抗体 (TG)	mAb	ELISA, CLIA	夹心法	包被
BXG002	JG1024		甲状腺球蛋白抗体 (TG)	mAb	ELISA, CLIA	夹心法	标记
BXG003	JG1025	TPO	人甲状腺过氧化物酶抗原 (hTPO)	rAg	ELISA, CLIA, GC	间接法	包被
BXJ001	JS1001	FT4	游离甲状腺素抗体 (FT4)	mAb	ELISA, CLIA, CG	竞争法	-
BXJ002	JS1002		BSA-T4抗原	rAg	ELISA, CLIA, CG	竞争法	-

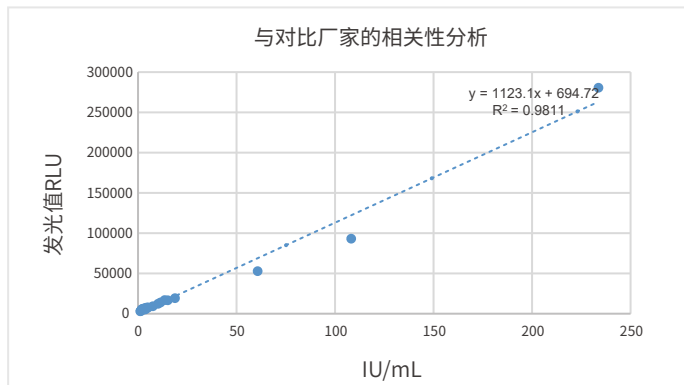
07 糖尿病系列

Diabetes Mellitus

产品简介 / Product introduction

糖尿病是一组病因各异的代谢性疾病,其特点是患者代谢控制不良,并存在明显的高血糖,这是由胰岛素分泌和/或作用缺陷引起的。根据美国糖尿病协会,糖尿病可分为四大类:I型、II型、妊娠型和其他类型。I型糖尿病(T1DM)的特征是胰腺β细胞的破坏导致胰岛素分泌不足,从而导致血糖水平升高。胰岛抗原耐受性的丧失是由T细胞依赖性自身免疫过程介导的。糖尿病β细胞自身免疫攻击的免疫显性自身抗原包括:胰岛素、蛋白酪氨酸磷酸酶(IA-2)、谷氨酸脱羧酶(GAD)、胰岛细胞自身抗原G9KD(ICA)和锌转运蛋白8(ZnT8)。胰岛素、GAD、IA-2、ICA和ZnT8的特异性自身抗体可在患者血清中检测,作为出现β细胞自身免疫的第一个可检测标志。这些自身抗体目前被用作额外的血清学标记,以确认糖尿病患者胰岛素缺乏的自身免疫过程。这些标记物有助于预测儿童的T1DM,并在患有中间型DM的成人患者中实现正确诊断,如成人潜在自身免疫性糖尿病(LADA)。

I型糖尿病自身免疫四项实验结果



产品列表 / Product list

货号 No.	克隆号	项目 Project	产品名称 Product Name	类别 Category	推荐平台 Recommended Platform
BXT001	TN1001	ZnT8A	锌转运蛋白8抗原(ZnT8A)	rAg	ELISA,CLIA,CG
BXT002	TN1002	ICA	抗胰岛细胞抗原(ICA)	rAg	ELISA,CLIA,CG
BXT004	TN1004	IA-2	抗酪氨酸磷酸酶抗原(IA-2)	rAg	ELISA,CLIA,CG
BXT005	TN1005	GADA	抗谷氨酸脱羧酶抗原(GADA)	rAg	ELISA,CLIA,CG

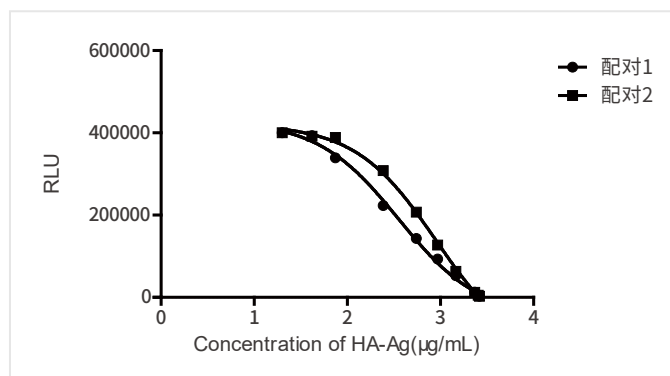
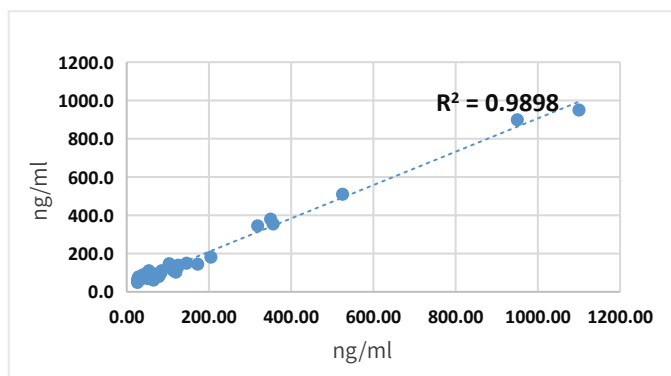
08 肝纤维化系列

Liver Fibrosis

产品简介 / Product introduction

透明质酸,又名玻璃酸或玻尿酸(HA),是一种直链聚阴离子多糖,由(1→4)-β-D-葡萄糖(glucuronic acid)和(1→3)-β-D-N-乙酰氨基葡萄糖(N-acetylglucosamine)双糖重复单元组成。它在生物体内可以作为能量贮存物质(如淀粉)或结构材料(如纤维素),也可以与其他生物分子如核酸和功能性蛋白子相互作用进而参与和和介导许多重要生命过程。

开景HA抗体与现有试剂相关性曲线



产品列表 / Product list

货号 No.	克隆号	项目 Project	产品名称 Product Name	类别 Category	推荐平台 Recommended Platform	推荐方法 Method	推荐用途 Use
BXD001	GX1002	HABP	透明质酸结合蛋白抗体 (HABP)	mAb	ELISA, CLIA		标记
BXD007	GX1003		透明质酸结合蛋白抗原 (HABP)	rAg	ELISA, CLIA	竞争法	-
BXD010	GX1004		透明质酸结合蛋白抗原 (HA-KLH)	rAg	ELISA, CLIA		包被
BXD008	GX1011	PIIINP	III型前胶原N-末端肽抗体 (PIIINP)	mAb	ELISA, CLIA		包被
BXD002	GX1012		III型前胶原N-末端肽抗体 (PIIINP)	mAb	ELISA, CLIA	夹心法	标记
BXD009	GX1010		III型前胶原N-末端肽抗原 (PIIINP)	rAg	ELISA, CLIA		-
BXD003	GX1023	LN	层粘连蛋白抗体 (LN)	mAb	ELISA, CLIA		包被
BXD004	GX1024		层粘连蛋白抗体 (LN)	mAb	ELISA, CLIA	夹心法	标记
BXD005	GX1032	CIV	IV型胶原抗体 (CIV)	mAb	ELISA, CLIA		包被
BXD006	GX1033		IV型胶原抗体 (CIV)	mAb	ELISA, CLIA	夹心法	标记

09 胃功能系列

Gastric Function

产品列表 / Product list

货号 No.	克隆号	项目 Project	产品名称 Product Name	类别 Category	推荐平台 Recommended Platform	推荐方法 Method	推荐用途 Use
BXW001	WG1012	G17	胃泌素17抗体	mAb	ELISA, CLIA	夹心法	包被
BXW002	WG1006		胃泌素17抗体	mAb	ELISA, CLIA		标记
BXW004	WG1014	PGI	胃蛋白酶原I抗体	mAb	ELISA, CLIA	夹心法	包被
BXW005	WG1015		胃蛋白酶原I抗体	mAb	ELISA, CLIA		标记

货号 No.	克隆号	项目 Project	产品名称 Product Name	类别 Category	推荐平台 Recommended Platform	推荐方法 Method	推荐用途 Use
BXW007	WG1020	PGII	胃蛋白酶原II抗体	mAb	ELISA, CLIA	夹心法	包被
BXW008	WG1021		胃蛋白酶原II抗体	mAb	ELISA, CLIA		标记
BXW010	WG1022	HP	幽门螺杆菌CagA重组抗原	rAg	ELISA, CLIA, GC	间接法	包被
BXW011	WG1023		幽门螺杆菌VacA重组抗原	rAg	ELISA, CLIA, GC	间接法	包被
BXW012	WG1024		幽门螺杆菌UreA重组抗原	rAg	ELISA, CLIA, GC	间接法	包被
BXW013	WG1025		幽门螺杆菌UreB重组抗原	rAg	ELISA, CLIA, GC	间接法	包被
BXW014	WG1026		幽门螺杆菌 (HP) 抗体	mAb	ELISA, CLIA, GC	夹心法	包被
BXW015	WG1027		幽门螺杆菌 (HP) 抗体	mAb	ELISA, CLIA, GC		标记

10 脑损伤系列

产品列表 / Product list

货号 No.	克隆号	项目 Project	产品名称 Product Name	类别 Category	推荐平台 Recommended Platform	推荐方法 Method	推荐用途 Use
RJA001	SG1050	S100β	钙结合蛋白抗体 (S100β)	mAb	ELISA, CLIA, CG	夹心法	包被
RJA002	SG1053		钙结合蛋白抗体 (S100β)	mAb	ELISA, CLIA, CG		标记

11 生育系列

Bearing Series

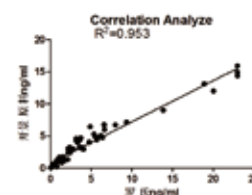
产品简介 / Product introduction

抗缪勒管激素 (AMH) 由睾丸支持细胞和卵巢颗粒细胞分泌, 在男性性别分化及女性卵泡生长发育调节中起着重要作用。与其他生物学指标相比 AMH 浓度相对稳定, 已成为近年来的研究热点。主要针对于女性多囊卵巢综合征等疾病的诊断, 女性卵巢储备功能的评价以及辅助生殖技术中卵巢反应性的评估等。同时研究表明, AMH 亦与妇科肿瘤密切相关, 作为肿瘤标记物, 血清 AMH 水平的异常升高可用于卵巢颗粒细胞瘤的诊断及复发监测。

性能验证结果 AMH 对比实验结果

检测方法:

1. 罗氏: 电化学发光法
2. 开景原料: 酶联免疫法



产品列表 / Product list

货号 No.	克隆号	项目 Project	产品名称 Product Name	类别 Category	推荐平台 Recommended Platform	推荐方法 Method	推荐用途 Use
BXY001	SZ1001	AMH	抗缪勒氏管激素 (AMH) 单克隆抗体	mAb	CG,ELISA,CLIA	夹心法	
BXY002	SZ1003		抗缪勒氏管激素 (AMH) 单克隆抗体	mAb	CG,ELISA,CLIA		
BXY004	SZ1005	INHb	抑制素B抗体 (INHb)	mAb	CG,ELISA,CLIA	夹心法	标记
BXY005	SZ1006		抑制素B抗体 (INHb)	mAb	CG,ELISA,CLIA		包被
BXY007	SZ1008		抑制素B抗体 (INHb)	mAb	CG,ELISA,CLIA		标记
BXY008	SZ1009		抑制素B抗体 (INHb)	mAb	CG,ELISA,CLIA		包被

12 肾功系列

Renal Function

产品列表 / Product list

货号 No.	克隆号	项目 Project	产品名称 Product Name	类别 Category	推荐平台 Recommended Platform	推荐方法 Method	推荐用途 Use
BXH001	SG1036	NGAL	中性粒细胞明胶酶相关脂质运载蛋白抗体 (NGAL)	mAb	ELISA,CLIA,CG	夹心法	包被
BXH002	SG1037		中性粒细胞明胶酶相关脂质运载蛋白抗体 (NGAL)	mAb	ELISA,CLIA,CG		标记

13 早产预测系列

Risk Estimation Of Preterm Labor

产品列表 / Product list

货号 No.	克隆号	项目 Project	产品名称 Product Name	类别 Category	推荐平台 Recommended Platform	推荐方法 Method	推荐用途 Use
BXF001	ZC1014	fFN	胎儿纤维连接蛋白抗体 (fFN)	mAb	CLIA,CG	夹心法	包被
BXF002	ZC1015		胎儿纤维连接蛋白抗体 (fFN)	mAb	CLIA,CG		标记

14 自免系列

抗环瓜氨酸肽

产品简介 / Product introduction

抗环瓜氨酸肽也称抗环瓜氨酸抗体,是存在于类风湿关节炎患者体内的一种自身抗体,对类风湿关节炎诊断具有提示作用,特异性和敏感性均在90%以上。抗环瓜氨酸抗体,在类风湿关节炎患者出现关节肿痛症状前就已经形成,随着时间延长,其水平可以逐渐升高。目前研究发现,抗环瓜氨酸抗体水平越高,类风湿关节炎患者关节肿痛程度越重,病情越复杂,治疗效果相对不佳,且容易出现肺间质纤维化等并发症。目前在临床上,抗环瓜氨酸抗体主要用于类风湿关节炎的诊断,以及病情轻重程度的初步判断。

产品列表 / Product list

货号 No.	克隆号	项目 Project	产品名称 Product Name	类别 Category	推荐平台 Recommended Platform	推荐方法 Method	推荐用途 Use
BXL001	FS1001	CCP	抗环瓜氨酸肽 (CCP)	rAg	ELISA,CLIA,CG		包被

生化原料系列

Biochemical raw materials

15 免疫反应应用多抗

Gastric Function

产品列表 / Product list

货号 No.	项目 Project	产品名称 Product Name	类别 Category	推荐平台 Recommended Platform
BXL001	CRP	C 反应蛋白多抗	pAb	免疫比浊
BXL002	CysC	胱抑素C多抗	pAb	免疫比浊
BXL003	β 2-MG	β 2微球蛋白多抗	pAb	免疫比浊
BXL004	羊抗人IgG	二抗	pAb	通用
BXL005	羊抗人IgG Fc	二抗	pAb	通用
BXL006	羊抗兔IgG	二抗	pAb	通用
BXL007	羊抗兔IgG Fc	二抗	pAb	通用
BXL008	羊抗鼠IgG	二抗	pAb	通用
BXL009	兔抗鼠IgG Fc	二抗	pAb	通用

16 化学发光底物液

产品列表 / Product list

货号	名称	储存条件	稳定性	推荐使用量	外观	包装
KJ-A001	碱性磷酸酶发光底物	2-8°C,避光	2-8°C,可稳定一年	100-200uL/测试	淡黄色澄清液体	棕色避光塑料瓶
KJ-A002	碱性磷酸酶 (AP)	2-8°C	3年	—	澄清液体	—

阻断剂

货号	产品名称	推荐平台
BXI008	阻断剂-A154	ELISA,CLIA,CG

抗原标准品原料系列

17 心脏标志物标准品

产品列表 / Product list

货号 No.	克隆号	项目 Project	产品名称 Product Name	类别 Category	推荐平台 Recommended Platform
BXE012	XZ1006	NT-ProBNP	N末端B型钠尿肽前体抗原 (NT-proBNP)	rAg	ELISA,CLIA,CG
BXE013	XZ1020	cTnl	肌钙蛋白I抗原 (cTnl)	rAg	ELISA,CLIA,CG
BXE020	XZ1052	cTnl+C	肌钙蛋白I+C抗原 (cTnl+C)	rAg	ELISA,CLIA,CG
BXE014	XZ1064	MYO	人肌红蛋白 抗原 (MYO)	rAg	ELISA,CLIA,CG
BXE015	XZ1083	CK-MB	肌酸激酶同工酶抗原 (CK-MB)	rAg	ELISA,CLIA,CG
BXE016	XZ1093	H-FABP	心脏型脂肪酸结合蛋白	rAg	ELISA,CLIA,CG
BXE023	XZ1117	Lp-PLA2	人血浆脂蛋白磷脂酶A2(Lp-PLA2)抗原	rAg	ELISA,CLIA,CG

18 肿瘤系列标准品

产品列表 / Product list

货号 No.	克隆号	项目 Project	产品名称 Product Name	类别 Category	推荐平台 Recommended Platform
BXA029	ZL1109	CEA	癌胚抗原	rAg	ELISA,CLIA,CG
BXA026	ZL1105	VEGF	血管内皮生长因子抗原	rAg	ELISA,CLIA
KJZK021	ZL1108	DCP	异常凝血酶原抗原 (PIVKA-II)	rAg	ELISA,CLIA

19 脑损伤系列标准品

产品列表 / Product list

货号 No.	克隆号	项目 Project	产品名称 Product Name	类别 Category	推荐平台 Recommended Platform
RJA003	SG1052	S100 β	钙结合蛋白抗原 (S100 β)	rAg	ELISA,CLIA,CG

20 胃功能系列标准品

产品列表 / Product list

货号 No.	克隆号	项目 Project	产品名称 Product Name	类别 Category	推荐平台 Recommended Platform
BXW003	WG1012	G17	胃泌素17抗原	rAg	ELISA,CLIA,CG
BXW006	WG102	PGI	胃蛋白酶原I抗原	rAg	ELISA,CLIA,CG
BXW009	WG103	PGII	胃蛋白酶原II抗原	rAg	ELISA,CLIA,CG

21 感染系列标准品

产品列表 / Product list

货号 No.	克隆号	项目 Project	产品名称 Product Name	类别 Category	推荐平台 Recommended Platform
BXC007	GR1010	PCT	降钙素原抗原 (PCT)	rAg	ELISA,CLIA,CG
BXC008	GR1024	IL-6	白介素6 抗原 (IL-6)	rAg	ELISA,CLIA,CG

22 细胞因子系列

产品列表 / Product list

货号 No.	克隆号	项目 Project	产品名称 Product Name	类别 Category	推荐平台 Recommended Platform
KJZK028	GR1048	IL-2	白介素2抗原 (IL-2)	rAg	ELISA,CLIA,GC
KJZK029	GR1049	IL-4	白介素4抗原 (IL-4)	rAg	ELISA,CLIA,CG
KJZK030	GR1050	IL-5	白介素5抗原 (IL-5)	rAg	ELISA,CLIA,CG
BXC008	GR1024	IL-6	白介素6 抗原 (IL-6)	rAg	ELISA,CLIA,GC
KJZK031	GR1052	IL-8	白介素8抗原 (IL-8)	rAg	ELISA,CLIA,GC
KJZK032	GR1053	IL-10	白介素10抗原 (IL-10)	rAg	ELISA,CLIA,GC
KJZK033	GR1054	IL-2R	白介素2R抗原 (IL-2R)	rAg	ELISA,CLIA,CG
KJZK034	GR1055	IL-17A	白介素17a抗原 (IL-17a)	rAg	ELISA,CLIA,CG
KJZK035	GR1056	IL-1 β	白介素1 β 抗原 (IL-1 β)	rAg	ELISA,CLIA,CG
KJZK037	GR1057	IL-12P70	白介素12p70抗原 (IL-12P70)	rAg	ELISA,CLIA,CG
KJZK038	GR1058	IL-15	白介素15 (IL-15)	rAg	ELISA,CLIA,GC
KJZK039	GR1059	IL-22	白介素22 (IL-22)	rAg	ELISA,CLIA,GC

23 生育系列标准品

产品列表 / Product list

货号 No.	克隆号	项目 Project	产品名称 Product Name	类别 Category	推荐平台 Recommended Platform
BXY003	SZ1004	AMH	抗缪勒氏管激素 (AMH) 单克隆抗原	rAg	CG,ELISA,CLIA
KJZK014	SZ1005	INHB	抑制素B蛋白抗原 (INHB-Ag)	rAg	CG,ELISA,CLIA
BXY013	SZ1014	PLGF	胎盘生长因子抗原 (PLGF)	rAg	ELISA,CLIA,CG
BXY014	SZ1015	SFlt-1	可溶性血管内皮生长因子受体-1抗原 (SFlt-1)	rAg	ELISA,CLIA,CG

24 肾功能系列标准品

产品列表 / Product list

货号 No.	克隆号	项目 Project	产品名称 Product Name	类别 Category	推荐平台 Recommended Platform
BXH003	SG1035	NGAL	中性粒细胞明胶酶相关脂质运载蛋白抗原 (NGAL)	rAg	ELISA,CLIA,CG
BXH004	SG1042	CysC	胱抑素C 重组抗原 (CysC)	rAg	ELISA,CLIA,CG

24 糖尿病系列标准品

产品列表 / Product list

货号 No.	克隆号	项目 Project	产品名称 Product Name	类别 Category	推荐平台 Recommended Platform
BXT006	TN1006	糖尿病	Znt8	兔多抗	ELISA,CLIA,CG
BXT007	TN1007		IA-2		ELISA,CLIA,CG
BXT008	TN1008		ICA		ELISA,CLIA,CG
BXT009	TN1009		GADA		ELISA,CLIA,CG

25 新冠检测系列

COVID 19

产品简介 / Product introduction

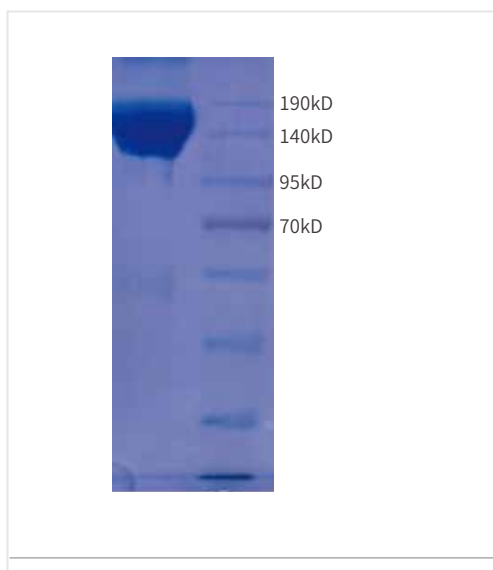
随着新型冠状病毒肺炎疫情防控工作的逐步推进,疫情防控进入了关键时期。检测需求将可能进一步加大,甚至可能长期存在需求。

作为机体抵抗病毒感染的重要免疫应答产物,血清特异性抗体迅速被应用于2019新型冠状病毒的检测中,与核酸检测结合用于COVID-19患者的快速诊断和筛查。目前针对新冠病毒的特异性抗体检测试剂盒的关键因素主要在于选取质优价美的核心蛋白原料。

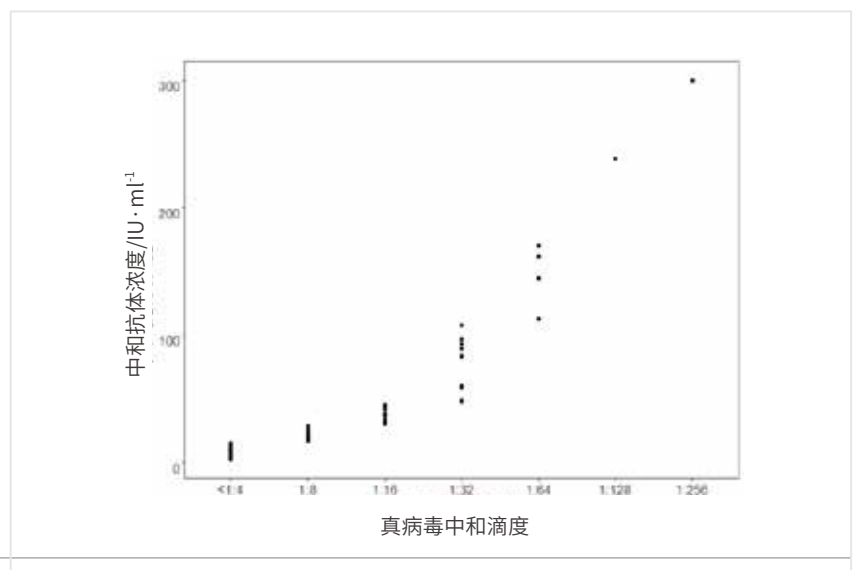
产品列表 / Product list

货号 No.	克隆号	项目 Project	产品名称 Product Name	类别 Category	位点信息 Site Information	推荐方法 Method	推荐用途 Use
KJX001	XG1001	COVID	COVID 19-N-mAb	mAb	N2结构域		包被
KJX002	XG1002	COVID	COVID 19-N-mAb	mAb	45-181		标记
KJX003	XG1003	N蛋白-β	COVID19-N蛋白(β株)	rAg	C端6His		
KJX004	XG1004	N蛋白-δ	COVID 19-N蛋白(δ株)	rAg	C端6His		
KJX005	XG1005	N-蛋白Omicron	COVID 19-N蛋白(Omicron株)	rAg	C端6His		
KJX006	XG1006	S蛋白	COVID 19-S-RBD蛋白	rAg	hFc		
KJX007	XG1007	S蛋白	COVID 19-S-RBD蛋白	rAg	mFc		
KJX008	XG1008	ACE2	ACE2蛋白	rAg			
KJX009	XG1009	N5	COVID 19-N-mAb	mAb			
KJX010	XG1010	120	COVID 19-N-mAb	mAb			

电泳图 (S-RBD006)



化学发光检测试剂与新冠病毒中和滴定法的相关性



北京开景基因技术有限公司
Beijing KeyGen Gene Technology Co.,Ltd.



地址：北京市大兴区生物医药基地医疗器械高端园永旺西路26号院10号楼
电话：010-50973620
微信公众号：开景基因
邮箱：agabivd@126.com
网址：www.keygentech.com